



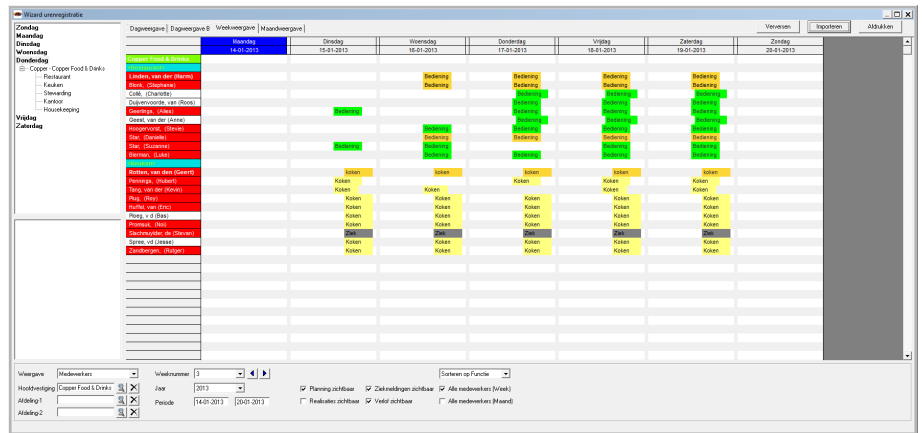
CCM PersoneelsPlanning

Functioneel

Door gebruik te maken van de CCM PersoneelsPlanning is het inplannen van uw medewerkers een peuleschil.

⇒ Vanuit de vaardigheden, u kunt dan kiezen vanuit de vaardigheden en dan bepalen wie u nodig heeft.

- Medewerkers plannen
- Dag, week en maandweergave
- Vakantie registratie
- Automatisch +/- uren opbouw
- Koppelen aan tijdsklok
- Medewerkers koppelen aan vaardigheden
- Exporteren urenregistraties naar Exact Software
- Exporteren urenregistraties naar Unit4



Het is mogelijk om te plannen vanuit meerdere uitgangspunten:

- ⇒ Vanuit de standaard personeelsroosters,
- ⇒ Vanuit de diensten, dit zijn voorinstelde diensten die pas gekoppeld worden aan de medewerker tijdens het klikken in het scherm.
- ⇒ Vanuit de aanvragen. Het is mogelijk om (week)aanvragen aan te maken waar bijvoorbeeld flexmedewerkers zich op kunnen inschrijven.

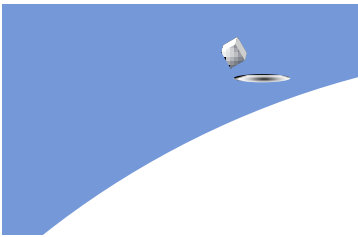
⇒ Vanuit de behoefte roosters. Hiermee is het mogelijk om een andere medewerker de behoefte voor een bepaalde afdeling kenbaar te maken. Vanuit het behoefte rooster is het dan mogelijk om te gaan plannen.

De kleuren in het planbord zijn gekoppeld aan de vaardigheid/werkzaamheid en kunnen zelf worden gedefinieerd.

De planning van een bepaalde week kan worden gerealiseerd door de CCM Tijd-klok, door het inlezen van klokregistraties van een tijdsklok van een ander fabricaat én het kan handmatig.

Weekoverzicht week 3 Restaurant

	Maandag 14 januari 2013	Dinsdag 15 januari 2013	Woensdag 16 januari 2013	Donderdag 17 januari 2013	Vrijdag 18 januari 2013	Zaterdag 19 januari 2013	Zondag 20 januari 2013
Linden, van der (Harm)			12:00 - 20:21 Bediening	12:00 - 20:21 Bediening	12:00 - 20:21 Bediening	12:00 - 20:21 Bediening	
Bierman, (Luke)			11:45 - 20:06 Bediening	11:45 - 20:06 Bediening	11:45 - 20:06 Bediening	11:45 - 20:06 Bediening	
Blonk, (Stephanie)		11:45 - 20:06 Bediening	11:45 - 20:06 Bediening	11:45 - 20:06 Bediening	11:45 - 20:06 Bediening	11:45 - 20:06 Bediening	
Collé, (Charlotte)			11:45 - 20:06 Bediening	11:45 - 20:06 Bediening	11:45 - 20:06 Bediening	11:45 - 20:06 Bediening	
Duijvenvoorde, van (Roos)				11:45 - 20:06 Bediening	11:45 - 20:06 Bediening	11:45 - 20:06 Bediening	
Geerlings, (Allies)	11:45 - 20:06 Bediening			11:45 - 20:06 Bediening	11:45 - 20:06 Bediening	11:45 - 20:06 Bediening	
Geest, van der (Anne)			11:45 - 20:06 Bediening	11:45 - 20:06 Bediening	11:45 - 20:06 Bediening	11:45 - 20:06 Bediening	
Hoogervorst, (Stevie)			11:45 - 20:06 Bediening	11:45 - 20:06 Bediening	11:45 - 20:06 Bediening	11:45 - 20:06 Bediening	
Star, (Danielle)		11:45 - 20:06 Bediening	11:45 - 20:06 Bediening	11:45 - 20:06 Bediening	11:45 - 20:06 Bediening	11:45 - 20:06 Bediening	
Star, (Suzanne)		11:45 - 20:06 Bediening	11:45 - 20:06 Bediening	11:45 - 20:06 Bediening	11:45 - 20:06 Bediening	11:45 - 20:06 Bediening	

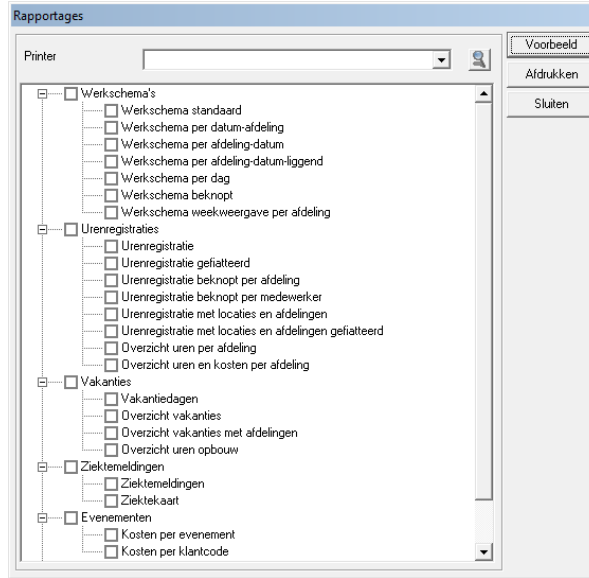


De +/- uren opbouw is per medewerker per week inzichtelijk.

De +/- uren berekening kan per medewerker worden ingesteld of dit via het rooster, of via het contract moet worden vergeleken. Ook de functies **roostertijd = begintijd en plantijd = begintijd** is standaard in de CCM PersoneelsPlanning.

In het hoofdscherm is het mogelijk om te zien wie er het meeste uren in de min of in de lus staat. Dit kan handig zijn met de keuze van het inplannen van medewerkers.

Status van	Datum/afdel	Aantal uren	Eigenschappen
P	16-06-2012	16-06-2012	-7.80 Inhaal Dag
A	16-06-2012	24-06-2012	6.00 Verrekening uren week: 25-2012
P	24-06-2012	24-06-2012	-7.80 Inhaal Dag
A	26-06-2012	01-07-2012	1.50 Verrekening uren week: 30-2012
A	02-07-2012	09-07-2012	3.00 Verrekening uren week: 27-2012
P	02-07-2012	02-07-2012	-7.80 Inhaal Dag
A	09-07-2012	15-07-2012	4.75 Verrekening uren week: 28-2012
A	16-07-2012	22-07-2012	6.00 Verrekening uren week: 29-2012
A	12-07-2012	29-07-2012	2.75 Verrekening uren week: 30-2012
A	30-07-2012	05-08-2012	4.75 Verrekening uren week: 21-2012
A	05-08-2012	12-08-2012	6.00 Verrekening uren week: 22-2012
A	13-08-2012	19-08-2012	4.30 Verrekening uren week: 21-2012
A	20-08-2012	26-08-2012	4.50 Verrekening uren week: 24-2012
P	22-08-2012	22-08-2012	-7.80 Inhaal Dag
A	27-08-2012	02-09-2012	6.00 Verrekening uren week: 25-2012
A	03-09-2012	09-09-2012	6.00 Verrekening uren week: 26-2012
P	07-09-2012	07-09-2012	-7.80 Inhaal Dag
A	14-09-2012	14-09-2012	3.00 Verrekening uren week: 31-2012
P	11-09-2012	11-09-2012	-7.80 Inhaal Dag
A	17-09-2012	24-09-2012	4.50 Verrekening uren week: 30-2012
A	24-09-2012	30-09-2012	6.50 Verrekening uren week: 28-2012
A	01-10-2012	01-10-2012	6.25 Verrekening uren week: 01-2012
A	08-10-2012	14-10-2012	6.55 Verrekening uren week: 01-2012
P	13-10-2012	13-10-2012	-7.80 Inhaal Dag
P	14-10-2012	14-10-2012	-7.80 Inhaal Dag
A	15-10-2012	21-10-2012	3.85 Verrekening uren week: 42-2012
P	15-10-2012	15-10-2012	-7.80 Inhaal Dag
A	22-10-2012	28-10-2012	1.40 Verrekening uren week: 43-2012
P	25-10-2012	25-10-2012	-7.80 Inhaal Dag



De CCM PersoneelsPlanning heeft een extra module genaamd CCM UrenPortal. Hiermee is het mogelijk om de medewerkers zelf hun (gefiatteerde) urenstaten te kunnen opvragen, aanvragen te kunnen invullen wanneer ze kunnen werken, aanvragen voor verlof indienen en de planning opvragen.

De CCM PersoneelsPlanning heeft een aantal standaard rapporten, deze kunnen eventueel op maat worden uitgebreid.



CCM Software
Treslonglaan 96
2548 RP
Den Haag

Telefoon: +31 (0)70 - 3965270
Fax: +31 (0)84 - 7173208
E-mail: info@ccmsoftware.nl

CCM Software is o.a. gespecialiseerd in het ontwikkelen van standaard en maatwerk-software die kan worden gebruikt in verschillende logistieke toepassingen.

Naast software voor het plannen van medewerkers en roosters, leveren we ook software voor het plannen van productieprocessen en de verhuur van grondverzetmachines, betonpompen, consultants en zalen.

CCM Software is een jong en innovatief bedrijf wat probeert mee te denken met de klant.

Indien blijkt dat de software uitgebreid of aangepast moet worden om het bedrijfsproces nog effectiever te laten verlopen is dit altijd mogelijk.